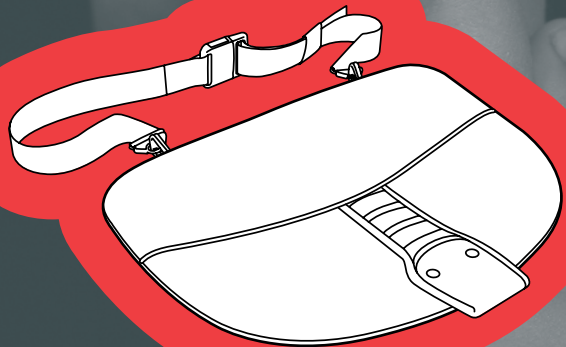


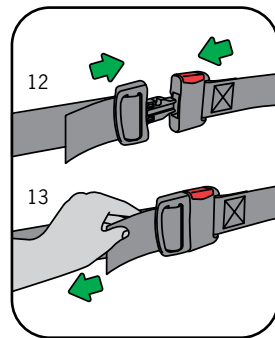
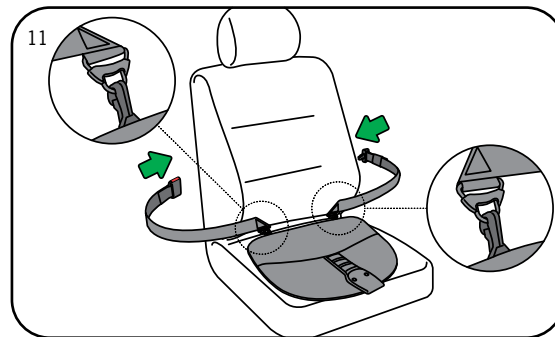
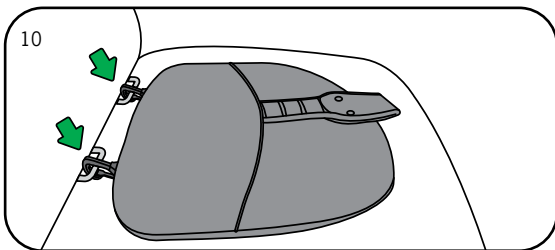
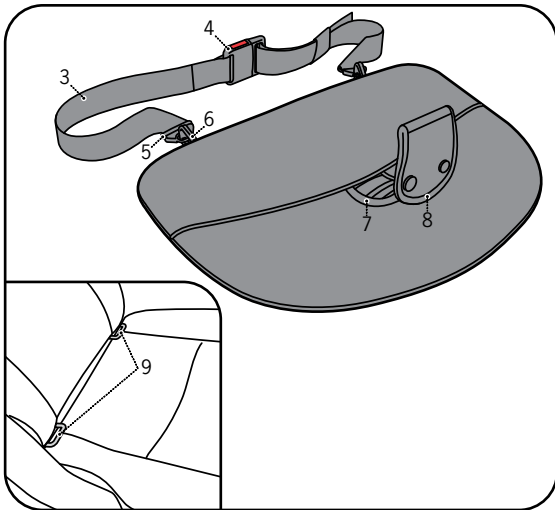
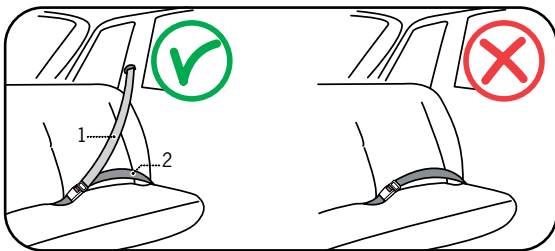
Pregnant izi fix™

FELHASZNÁLÓI KÉZIKÖNYV



2 HÓNAPON TÚLI KISMAMÁK RÉSZÉRE AJÁNLOTT

BeSafe®



Köszönjük, hogy BeSafe Pregnant terméket választott

A BeSafe Pregnant iZi FIX termék segítségével a kismamák a helyes módon tudják elrendezni magukon a 3 pontos biztonsági öv csípőövét.

Tartalom

Fontos információk	6
A bekötés előkészítése	7
A kismama öv bszerelése isofix rögzítő elemekkel ellátott ülésen	7
A kismama öv bszerelése isofix rögzítő elemek nélküli ülésen	7
A BeSafe Pregnant használata	8
Tisztítási utasítások	8
Figyelmeztetés: Lehetséges hibák	8
Vásárlói tájékoztató	9
Hasznos tanácsok	9
Garancia	9

Fontos információk

- ! A jármű ülésén, ahová a BeSafe Pregnant kerülni fog, NE iktassa ki sem a légszákot, sem az egyéb biztonsági rendszert.
- A BeSafe Pregnant-ot csak a kocsis 3 pontos biztonsági övével együtt használja (vállöv (1), csípőöv (2)).
- A BeSafe Pregnant a terhesség 2-ik hónapjától kezdve használható.
- Baleset után cserélni kell a BeSafe Pregnant-ot. Még akkor is, ha épek tűnik, előfordulhat, hogy a BeSafe Pregnant egy esetleges újabb belesetben nem fog tudni védelmet nyújtani sem az anyának, sem a születendő gyermekének.
- Használat előtt győződjék meg, hogy a 3 pontos biztonsági öv nem rongálódott-e meg vagy nem csavarodott-e meg, és feszesen van-e bekötve.

A bekötés előkészítése

Fontos elemek

- Pánt (3)
- Pánt csat (4)
- Pánt gyűrű (2x) (5)
- FIX csatlakozó (2x) (6)
- Ágyékpánt (7)
- Csípőöv csatlakozó (8)
- Isofix kocsi rögzítő (2x) (9)

A kismama öv bszerelése isofix rögzítő elemekkel ellátott ülésen

Az isofix rögzítő elemekkel ellátott üléseken a Besafe Pregnant-ot a FIX rögzítő csatlakozókkal lehet bszerelni.

1. Távolítsa el a pántot a kismama övről.
2. Kösse össze mindkét rögzítő csatlakozót a jármű isofix rögzítő elemeivel.
3. Katt! (10)

A kismama öv bszerelése isofix rögzítő elemek nélküli ülésen

Az Isofix rögzítő elemek nélküli üléseken a Besafe Pregnant-ot pánttal lehet bszerelni.

1. Tegye a pántot a jármű ülése köré annak hátulján, és kattints be a csatot (11).
2. Katt! (12)
3. Húzza át a pántot a csaton, amíg feszes nem lesz (13).

Ha a jármű ülései nincsenek felszerelve isofix rögzítőelemmel, vagy nem lehet a pántot az ülés köré tenni, a BeSafe Pregnant nem használható a jármű ülésének ebben a helyzetében.

A BeSafe Pregnant használata

A jármű ülésén történt beszerelése után rögtön használatba lehet venni a BeSafe Pregnant-ot.

1. Üljön rá a kismama övre, és szerelje be a 3 pontos biztonsági övet a szokott módon (14).
2. Húzza meg és fogja a lábai közé a csípőöv csatlakozójának felhajtható részét, és tegye a felhajtható részt a csípőöv mögé (15).
3. Rögzítse a csípőöv csatlakozójának felhajtható részét a csípőöven oly módon, hogy zárja a két patentgombot (15).
4. Gondoskodjon róla, hogy a 3 pontos biztonsági öv végig feszesen fusson.
5. Gondoskodjon róla, hogy a csípőöv alul körbe fogja a csípőket.

! A BeSafe Pregnant-ot csak a 3 pontos biztonsági övvel együtt használja.

Tisztítási utasítások

- A kismama övet a terméken elhelyezett utasítások követésével szabad kimosni.
- NE használjon durva hatású tisztítószereket; ezek ártalmasak lehetnek az ülés szerkezeti anyagára.

Figyelmeztetés: Lehetséges hibák

- A jármű ülésén, ahová a BeSafe Pregnant kerülni fog, NE iktassa ki sem a légszákot, sem az egyéb biztonsági rendszert
- NE használja a BeSafe Pregnant-ot a 3 pontos biztonsági öv nélkül.
- CSAK akkor használja a BeSafe Pregnant-ot, ha összekötötte a jármű ülésével.

Vásárlói tájékoztató

- A BeSafe Pregnant gondoskodik róla, hogy a kocsi 3 pontos biztonsági övének csipő öve mindig a megfelelő helyzetben legyen és így védelmet nyújtson az anyának és a születendő gyermekének.
- A BeSafe Pregnant-ot a jármű ülésének tetszőleges helyzetében lehet használni, a jármű ülése köré helyezett pánttal, vagy a jármű ülésén elhelyezett isofix rögzítő elemekkel.

Hasznos tanácsok

- NE PRÓBÁLKOZZON az ülés szétszerelésével, módosításával vagy bármilyen kiegészítésével. A garancia megszűnik, ha nem eredeti alkatrészeket és kiegészítőket használ.
- A használati útmutatót tartsa az üléssel egy helyen, a későbbi használat során szükség lehet rá.

Garancia

- Ha a termék a vásárlás napjától számított 12 hónapon belül anyag-, vagy gyártási hiba következtében netán hibásnak mutatkozna, kérjük, juttassa vissza oda, ahol eredetileg vásárolta.
- A garancia csak abban az esetben érvényes, ha Ön megfelelő módon és kellő gonddal használja a terméket. Kérjük, forduljon a kereskedéshez, ahol majd eldöntik, hogy javítás végett vissza kell-e küldeni a gyártónak. Cserét vagy az ár visszafizetését nem lehet kérni. A javítás nem hosszabbítja meg a garanciaidőt.
- A garancia érvényét veszti, ha nincs meg a blokk/számla; ha a hibát a nem rendeltetésszerű, nem megfelelő használat okozta, ha a hibát rongálás, helytelen használat vagy gondatlanság okozta.

HTS BeSafe as
N-3535 Krøderen, Norway - www.besafe.eu

BeSafe[®]